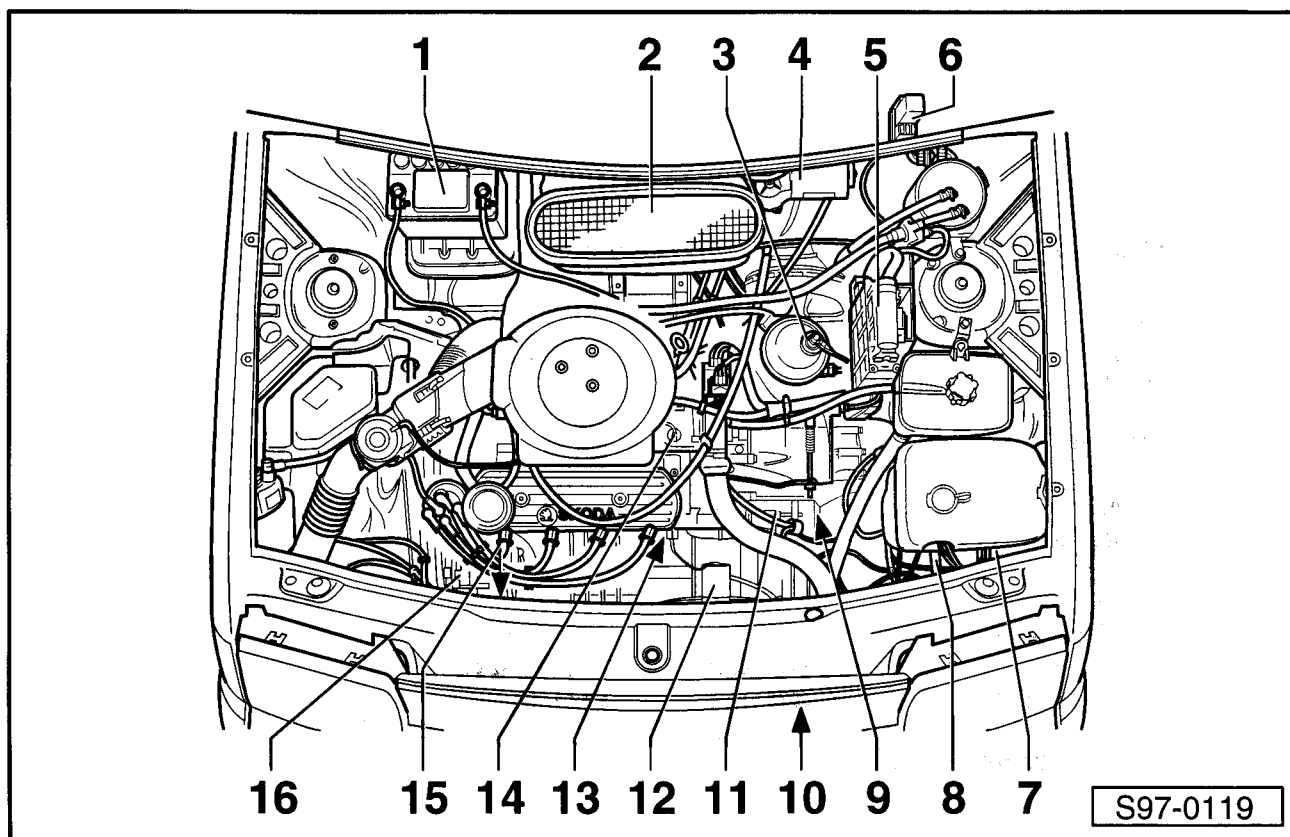


Přehled vozu

- Motorový prostor 1/2

Motorový prostor



- 1 - Akumulátor -A-
- 2 - Ventilátor topení -V2-
- 3 - Spínač hladiny brzdové kapaliny -F34-
- 4 - Motor stírače předního skla -V-
- 5 - Řídící jednotka Mono-Motronic -J257-
- 6 - Relé ostřikovačů světlometů -J39-
- 7 - Čerpadlo ostřikovače předního a zadního skla -V59-
- 8 - Čerpadlo ostřikovačů světlometů -V11-
- 9 - Spínač couvacích světel -F4-
- 10 - Zvuková houkačka -H1-
- 11 - Spouštěč -B-
- 12 - Ventilátor chladicí kapaliny -V7-
- 13 - Spínač tlaku oleje -F1-
- 14 - Čidlo ukazatele teploty chladicí kapaliny -G2-
- 15 - Termospínač ventilátoru chladicí kapaliny -F18-
- 16 - Alternátor -C-

- 1 - **Šipka** upozorňuje na následující proudový obvod, patřící ke schématu zapojení.
- 2 - **Označení pojistky**
např. pojistka čísl. 2 (15 A) v držáku pojistek.
- 3 - **Označení svorkovnice reléové desky**
Udává osazení vícepólové svorkovnice vodičem, např. H/5 - vícepólová svorkovnice H, kontakt 5.
- 4 - **Odkaz na další vedení vodiče**
Číslo v rámečku označuje číslo linie, ve které vodič pokračuje.
- 5 - **Označení svorkovnice na součásti (konstrukčním dílu)**
Udává označení vícepólové svorkovnice, počet kontaktů a číslo osazeného kontaktu, např. T10/9 - vícepólová svorkovnice T10, 10-pólová, kontakt 9.
- 6 - **Šipka** upozorňuje na pokračování součásti v následujícím schématu zapojení.
- 7 - **Značka součásti (viz strana IV a V)**
- 8 - **Označení svorkovnice v kabelovém svazku**
Udává označení vícepólové svorkovnice, počet kontaktů a číslo osazeného kontaktu, např. T3/2 - vícepólová svorkovnice T3, 3-pólová, kontakt 2.
- 9 - **Označení propojení v kabelovém svazku**
V legendě naleznete údaje o tom, ve kterém kabelovém svazku se tento nerozpojitelný spoj (bod pevného spojení vodičů) nachází.
- 10 - **Odkaz na pokračování vnitřního propojení**
Číslo vyznačuje spoj, který v následující části schématu zapojení pokračuje.
- 11 - **Označení spoje - relé na reléové desce**
Vyznačuje jednotlivé kontakty relé, např. 85 = kontakt 85 na relé.
- 12 - **Označení místa pro relé**
Vyznačuje místo pro relé na reléové desce.
- 13 - **Průřez (v mm²) a barva vodiče** (zkratky jsou vysvětleny vedle schématu zapojení)
- 14 - **Označení konstrukčního dílu**
V legendě naleznete, jak se díl jmenuje.
- 15 - **Označení připojovací svorky**
s označením svorky, které naleznete na vícepólové svorkovnici, event. i na originálním dílu.
- 16 - **Interní spoj (tenká čára)**
Tento spoj není k dispozici jako vodič. Přesto jsou však interní spoje elektricky vodivé. Umožňují sledovat proudový tok uvnitř součástí a kabelových vodičů.
- 17 - **Označení kostřícího bodu**
V legendě naleznete údaje o umístění kostřícího bodu na vozidle.

Značky ve schématech zapojení

	Konektorový spoj ve vedení		Žárovka
	Konektorový spoj na konstrukčním dílu		Žárovka (dvouvláknová)
	Rozpojitelný spoj na konstr. dílu		Elektromotor
	Pevný spoj na vedení		Dioda
	Vnitřní spoj v konstrukčním dílu		Zenerova dioda
	Pojistka		Světelná dioda
	Spínač, ručně ovládaný		Elektronická součástka konstr. díl
	Spínač-odpružená poloha, ručně ovládaný		Relé (elektronicky řízené)
	Spínač, mechanicky ovládaný		Ukazatel
	Tlakový spínač		Analogové hodiny
	Termospínač		Zapalovač cigaret
	Vícenásobný spínač, ručně ovládaný		Zapalovací svíčka
	Odpor		Relé
	Potenciometr		Stínění
	Odpor - teplotně závislý		Cívka

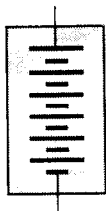
Značky ve schématech zapojení



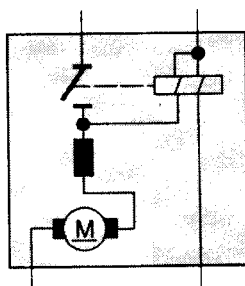
Kondenzátor



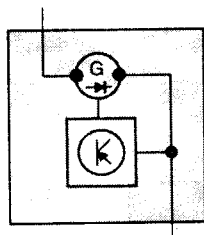
Lambda sonda



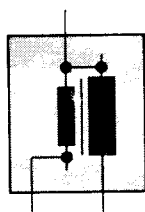
Akumulátor



Spouštěč



Alternátor



Zapalovací cívka



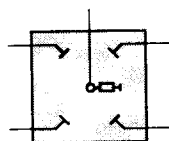
Digitální hodiny



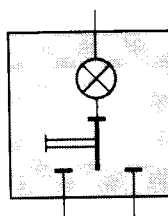
Vícenásobný ukazatel



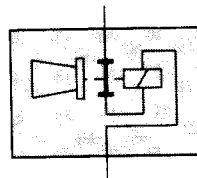
Snímač otáček-Hallův



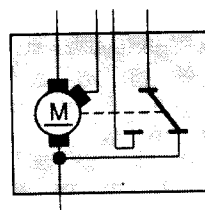
Rozdělovač



Osvětlení interiéru



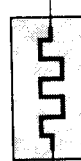
Zvuková houkačka



Stěrač, dvourychlostní



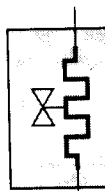
Zadní vyhřívané okno



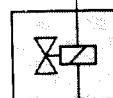
Topný odpor/žhavicí svíčka



Startovací automatika



Teplotně závislý ventil



Elektromagnetický ventil



Anténa

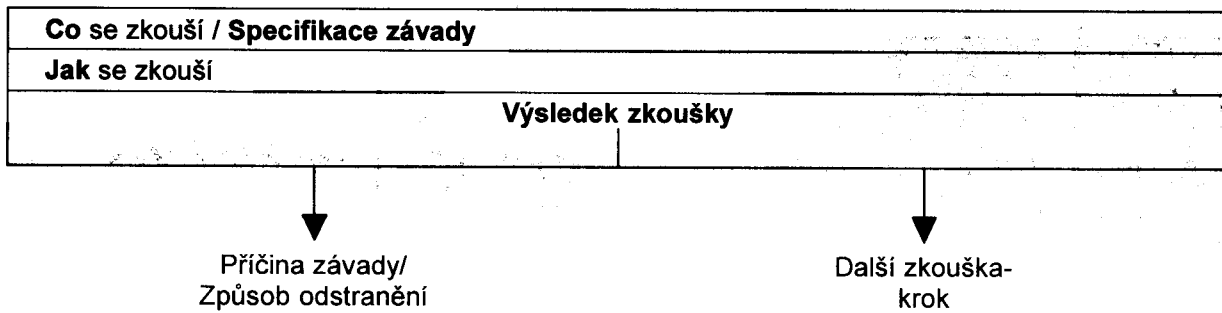


Reproduktor

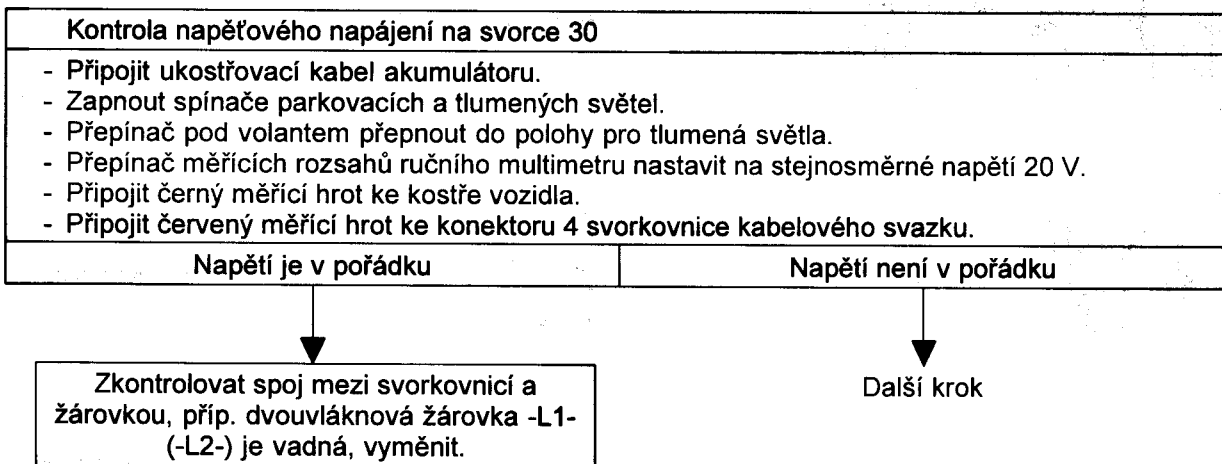
System a usporadani programu hledani zavad

Pri hledani zavad se vychazi z nahlasene zavy a krok za krokem se popisuje, jakym zpusobem se zava co nejjednoduseji najde. Tvorba a system značení je u všech programu stejny.

System zkušebnich kroků:



Příklad programu hledani zavad:

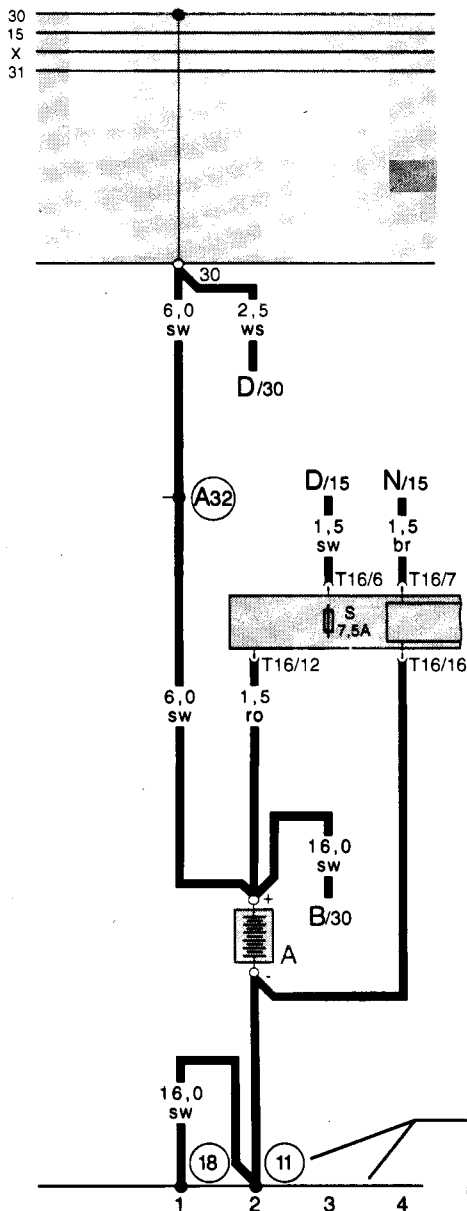


č.7/2

Výstražné zařízení proti krádeži - karburátorový motor

Skupina zapojení (funkčně orientovaná s průběžným číslem)

Název obvodu, uvedeného na této straně



Reléová deska s držákem pojistek je označena šedým polem

Proudové obvody spotřebičů s vodiči
Všechny spínače a kontakty jsou vyznačeny v mechanicky klidovém stavu.

Klíč pro barvy vodičů

- ws = bílý
- sw = černý
- ro = červený
- br = hnědý
- gn = zelený
- bl = modrý
- gr = šedý
- li = světle fialový
- ge = žlutý

Kostra vozidla

Číslo v kroužcích označují montážní místo (viz legenda).

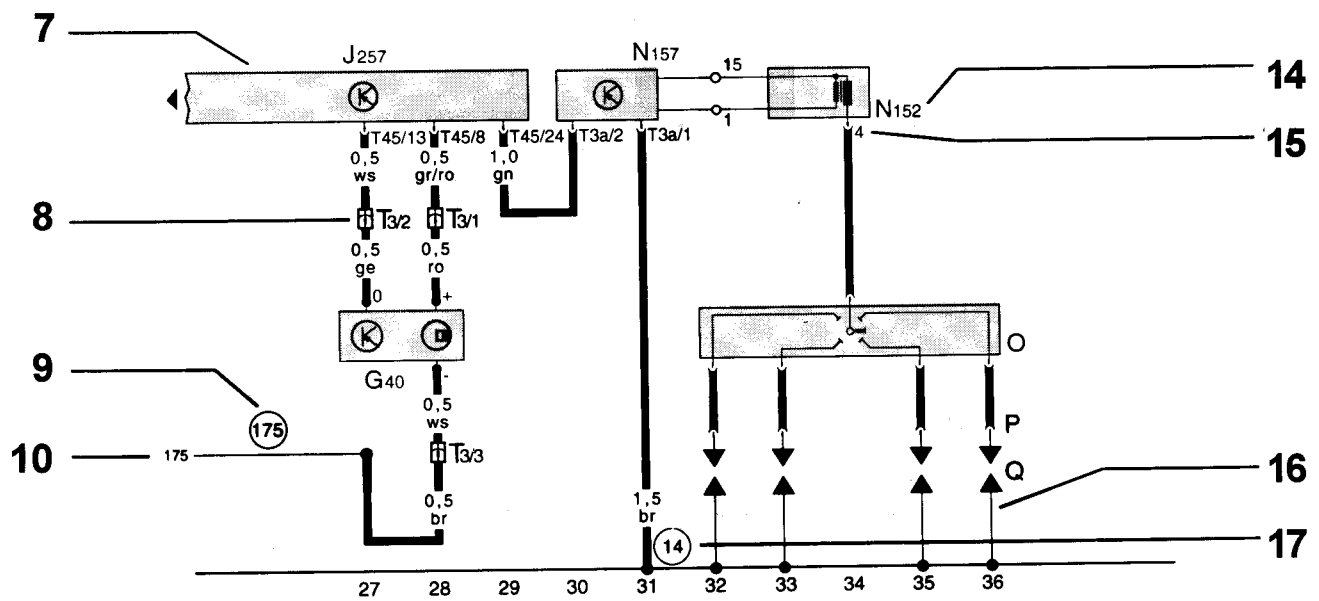
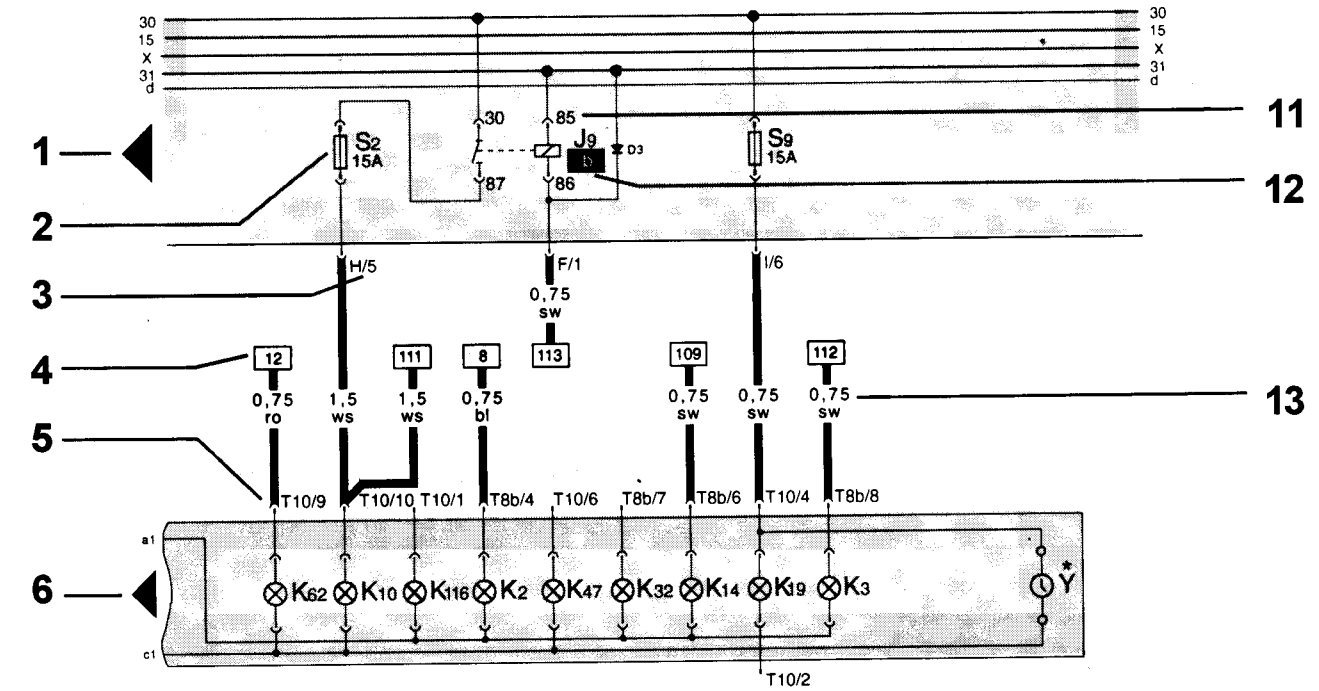
Číslo linie

K lehčímu vyhledávání propojení.

Legenda

Ve všech schématech zapojení jsou pro stejné konstrukční díly použita stejná označení, např. A vždy pro akumulátor.

- A - Akumulátor
- B - Spouštěč
- D - Spínač zapalování
- N - Zapalovací cívka
- A - Pojistka (pro směr. světla) na řídicí jednotce varovného zařízení proti krádeži
- T16 - Svorkovnice, 16-pólová, na řídicí jednotce
- 11 - Kostřící bod, v motorovém prostoru vpravo na karosérii
- 18 - Kostřící bod, na bloku motoru
- A32 - Propojení na plus (30), v motorovém prostoru vpravo vedle akumulátoru



S97-0084